

# POÊLES FAYE

BREVETÉS S. G. D. G.

A FEU CONTINU



24, Rue Danton, 24  
JUVISY-SUR-ORGE (S.-&-O.)

TÉLÉPHONE 61



ULTIMHEAT®  
VIRTUAL MUSEUM



# NOTICE

sur les Poêles Système " FAYE "



## CONSTRUCTION

Ces poêles sont du type sans circulation d'air, à intérieur réfractaire absolument imperméable aux gaz. La buse, de très grande section par rapport à la surface de grille, placée tout à fait à la partie supérieure de chaque appareil, assure une évacuation facile et complète des gaz de la combustion. Ils fonctionnent donc dans les meilleures conditions d'hygiène.

Leur foyer est disposé de façon à permettre l'utilisation à feu continu du charbon et du bois en grosses bûches.

La grande ouverture supérieure du foyer rend les opérations de chargement et le nettoyage particulièrement faciles.

Leur montage, extrêmement simple, garantit la facilité de remplacement des pièces hors d'usage.

## CONDUITE

**Allumage.** — On place sur le fond de l'appareil ou sur la grille spéciale une poignée de copeaux et du petit bois. On charge en grosses bûches ou en charbon lorsque le petit bois est en braises.

**Réglage.** — On augmente ou on ralentit le tirage en agissant sur la porte à coulisse du gueulard, qu'on ouvre ou qu'on ferme par glissement latéral. La porte à coulisse doit être maintenue complètement ouverte pendant l'allumage et jusqu'à établissement de la température voulue. On la ferme ensuite plus ou moins, de façon à maintenir la température constante.

**Nettoyage.** — Le nettoyage se fait en retirant les cendres par la porte à coulisse du gueulard complètement soulevée. Dans le cas de la marche au charbon, les mâchefers s'enlèvent par la porte supérieure du foyer.

## ENTRETIEN

Pour entretenir les tôles, il suffit de les frotter avec un peu de pâte flamande et un chiffon de drap.

Le nettoyage des parties nickelées se fait avec de l'alcool et du blanc d'Espagne.

Les carreaux de mica se nettoient en frottant légèrement avec un chiffon imbibé d'alcool.

## COMBUSTIBLES A EMPLOYER

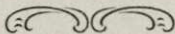
Les bois de chauffage de toutes sortes peuvent être employés. **Le rendement est d'autant meilleur que la disposition du foyer permet l'emploi de très grosses bûches, tenant bien au feu et d'un prix de revient de préparation peu élevé.**

Pour la marche au charbon, le coke, les charbons maigres et plus particulièrement l'anhracite, doivent être employés à l'exclusion des charbons gras pour obtenir une bonne marche continue. La grosseur à employer est celle définie dans le commerce sous le nom de têtes de moineaux.

## RENDEMENT

Les rendements indiqués pour chaque modèle sont des rendements moyens. Les consommations étant naturellement variables avec la disposition du local à chauffer, son orientation, l'emplacement de l'appareil et de ses tuyaux.

Il est toutefois à remarquer **que ce rendement a attiré l'attention de diverses Commissions**, et en particulier de la Section de Sylviculture de la **Société des Agriculteurs de France** qui, après une expérimentation sérieuse, les a récompensés d'une **Médaille de Vermeil** à titre d'encouragement.







## Avantages du Chauffage au Bois

**Économie.** — La faible consommation des appareils " FAYE " montre **qu'en ce moment le chauffage au bois revient avec eux à un prix moindre que le chauffage au charbon.**

**Hygiène.** — Le chauffage au bois donne à ce point de vue un **maximum de garantie impossible à atteindre avec n'importe quel chauffage au charbon.** Nous en donnerons simplement comme preuve un extrait du rapport officiel fait sur nos appareils par M. AUBIN, Chef de Laboratoire de la Société des Agriculteurs de France :

« Il était intéressant d'analyser les gaz au moment où l'oxyde de carbone peut prendre naissance et cette analyse a donné les résultats suivants :

« Oxygène .....	16	» 0/0
« Acide carbonique.....	5 69	0/0
« <b>Oxyde de carbone.....</b>	<b>0 07 0 0</b>	<b>(1)</b>
« Azote .....	78	» 0/0

« Dans ces poêles, la **combustion étant aussi satisfaisante que possible**, il n'y a donc à craindre **aucun accident.** »

L'emploi du bois est donc à recommander pour tous les locaux où des dispositions hygiéniques doivent être prises. Il s'impose en particulier dans les chambres à coucher, chambres de malades, salles d'hôpitaux, etc.

Nous tenons à ce sujet de très nombreuses références à la disposition de nos clients.

---

(1) La quantité d'oxyde de carbone, seul gaz toxique, est extrêmement faible, 0.07 0/0, soit 7 dix millièmes.



## ACCESSOIRES <sup>(1)</sup>

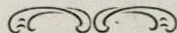
**Grille spéciale** permettant l'emploi du charbon et s'adaptant sur les appareils n<sup>os</sup> **1, 2, 3, 4.**

**Grille spéciale** permettant l'emploi du charbon et s'adaptant sur les appareils n<sup>os</sup> **5 et 6.**

**Plaque de fermeture à coulisse** s'adaptant sur toutes les cheminées à rideau ou tablier. (Prière d'indiquer, en faisant la commande d'une plaque de fermeture, les dimensions du cadre de la cheminée et bien indiquer s'il y a un rideau ou tablier).

**Tuyau de raccord à double coude plissé** avec plaque-réchaud utile pour raccorder les cheminées n<sup>os</sup> 1 et 2 à la plaque de fermeture.

**Couvercle plat supplémentaire** permettant de faire chauffer sur les poêles un récipient d'eau, une brique, etc.



---

(1) **Sauf commande spéciale, tous les appareils sont livrés sans grille pour l'emploi du charbon.** Cette dernière est toujours facturée en supplément.



# POÊLES " FAYE "

## MODÈLES COURANTS

NOTE. — Tous ces modèles sont livrés équipés pour le chauffage au bois, sans aucune grille intérieure. Si les poêles doivent fonctionner au charbon, *prière de le spécifier à la commande.* La grille spéciale *fournie dans ce cas est facturée en supplément.*

## EXPÉDITIONS

La gare de Juvisy étant située sur les lignes d'Orléans, de P.-L.-M et de Grande-Ceinture, cela abrège d'une façon très sensible le délai de parcours des expéditions, qui sont faites **le jour même de la commande** dans toutes les directions.

**Les expéditions sont faites en port dû et contre remboursement.**

Prière, en faisant la commande, de vouloir bien indiquer le numéro de l'appareil et le prix.

*Exiger la marque H. FAYE, à JUVISY, près Paris,  
sur tous les appareils.*



# CHEMINÉES N° 1

*pouvant chauffer 80 mètres cubes d'air*

## CARACTÉRISTIQUES

Diamèt. extér <sup>r</sup> du corps	0 <sup>m</sup> 30	Diamètre de la buse ..	0 <sup>m</sup> 104
Diamètre intérieur ....	0 <sup>m</sup> 24	Hauteur du sol à la buse	0 <sup>m</sup> 40
Hauteur intérieure ....	0 <sup>m</sup> 48	Hauteur extérieure...	0 <sup>m</sup> 72

**Permettant l'emploi des bûches de bout  
ayant 0<sup>m</sup>22 de diamètre sur 0<sup>m</sup>40 à 0<sup>m</sup>45 de longueur**

## CONSOMMATION

Au bois, **15 à 20 kilos de bois par jour en trois ou quatre charges.**

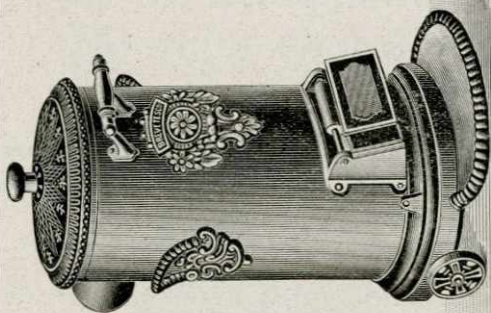
Au charbon, 10 à 12 kilos de charbon par jour en deux charges.

Ces appareils s'adaptent facilement devant les cheminées de construction en marbre.

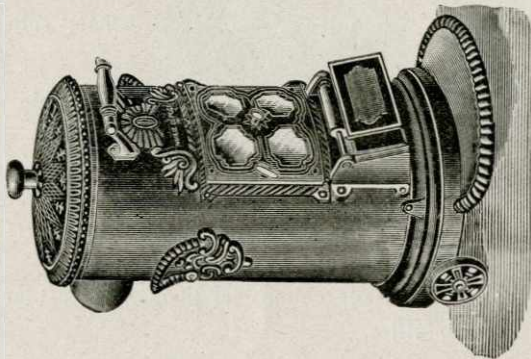
Ils sont très économiques et permettent de tenir une température douce et régulière avec peu de combustible dans les chambres à coucher, salles à manger, etc.

*Ces deux modèles peuvent être également montés sur pieds.  
Il suffit de le spécifier à la commande.*





Modèle à feu non visible



Modèle à feu visible

Voir Accessoires page 4 et Note page 5



## CHEMINÉES N° 2

*pouvant chauffer 80 mètres cubes d'air*

---

Cette cheminée a exactement **les mêmes caractéristiques que la cheminée roulante n° 1, à feu visible.**

Elle n'en diffère que par l'ornement; toutes **ses garnitures fonte étant émaillées en noir, blanc ou brun céramique** au gré du client, **avec pièces de montage nickelées.**

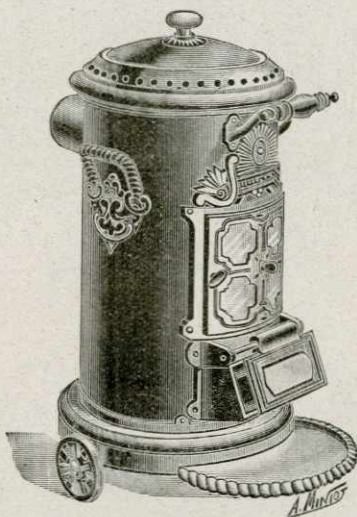
Cet appareil, bien orné, trouve sa place dans les appartements les mieux meublés : salons, salles à manger, etc.

Laissant voir le feu par la porte à feu visible sans aucune crainte d'étincelles, il a tous les agréments de la cheminée en marbre, devant laquelle il s'adopte très bien.



*Sur demande, ces cheminées peuvent être montées sur pieds émaillés.*

*Lorsque la couleur de l'émail n'est pas indiquée sur la lettre de commande, les cheminées n° 2 sont expédiées avec appliques émaillées noires.*



Cheminée n° 2

---

Voir Accessoires page 4 et Note page 5



## POÊLES N° 3

*pouvant chauffer 150 mètres cubes d'air*

### CARACTÉRISTIQUES

Diamèt. extér <sup>r</sup> du corps	0 <sup>m</sup> 30	Diamètre de la buse ..	0 <sup>m</sup> 104
Diamètre de la base...	0 <sup>m</sup> 40	Haut <sup>r</sup> du sol à la buse.	0 <sup>m</sup> 70
Diamètre intérieur ....	0 <sup>m</sup> 24	Hauteur sans les pieds	0 <sup>m</sup> 60
Hauteur intérieure ....	0 <sup>m</sup> 67	Hauteur extérieure...	0 <sup>m</sup> 95

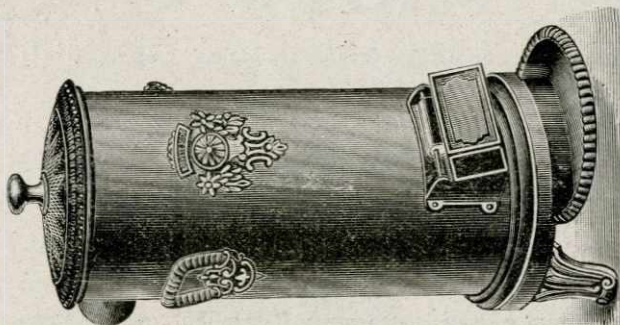
Permettant l'emploi de bûches de bout  
de 0<sup>m</sup>22 de diamètre sur 0<sup>m</sup>60 de longueur  
Brûlant 8 à 10 heures

### CONSOMMATION

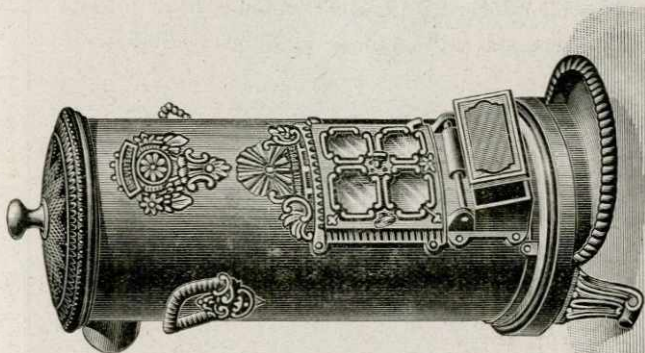
Au bois....	20 à 25 kilos de bois par 24 heures
Au charbon	10 à 15 kilos de charbon par 24 heures.

Ces poêles conviennent particulièrement pour le chauffage des vestibules, maisons d'habitation, serres, écoles, etc.





Modèle à feu non visible



Modèle à feu visible

Voir Accessoires page 4 et Note page 5



## POÊLES N° 4

*pouvant chauffer 150 mètres cubes d'air*

---

Cet appareil a exactement les **mêmes caractéristiques que le Poêle n° 3 à feu visible.**

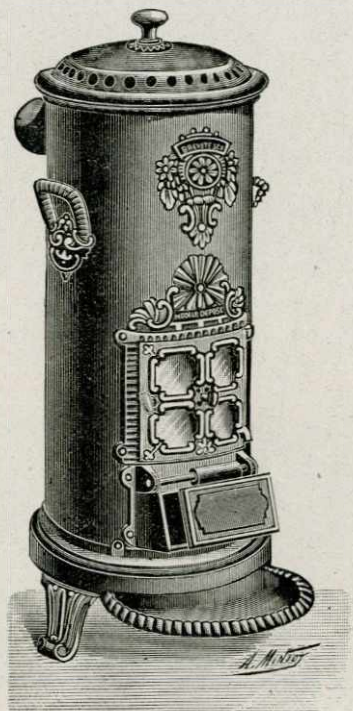
Il n'en diffère que par l'ornement, toutes ses **garnitures fonte étant émaillées en noir, blanc ou brun céramique**, au gré du client, avec **pièces de montage nickelées.**

Très bien décoré, il convient, comme le n° 2, dans les appartements, salles à manger, salons, vestibules, etc.

---

*Lorsque la couleur de l'émail n'est pas indiquée sur la lettre de commande, les appareils n° 4 sont expédiés avec appliques émaillées noires.*

---



Poêle n° 4

Voir Accessoires page 4 et Note page 5



## POÊLES N<sup>os</sup> 5 & 6

*pouvant chauffer 300 mètres cubes d'air*

### CARACTÉRISTIQUES

Diamèt. extér du corps	0 <sup>m</sup> 38	Diamètre de la buse ..	0 <sup>m</sup> 125
Diamètre de la base....	0 <sup>m</sup> 50	Haut <sup>r</sup> du sol à la buse.	0 <sup>m</sup> 89
Diamètre intérieur ....	0 <sup>m</sup> 32	Hauteur sans les pieds	0 <sup>m</sup> 77
Hauteur intérieure ....	0 <sup>m</sup> 80	Hauteur extérieure...	1 <sup>m</sup> 05

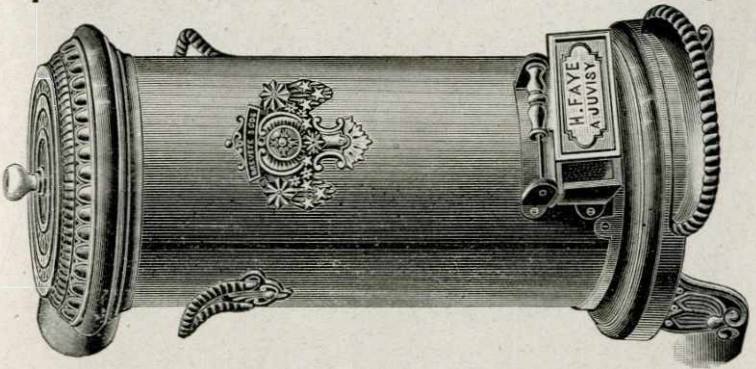
**Pouvant chauffer 10 à 12 heures sans être rechargés et recevoir des bûches de bout mesurant 0<sup>m</sup>75 de longueur sur 0<sup>m</sup>26 de diamètre**

### CONSOMMATION

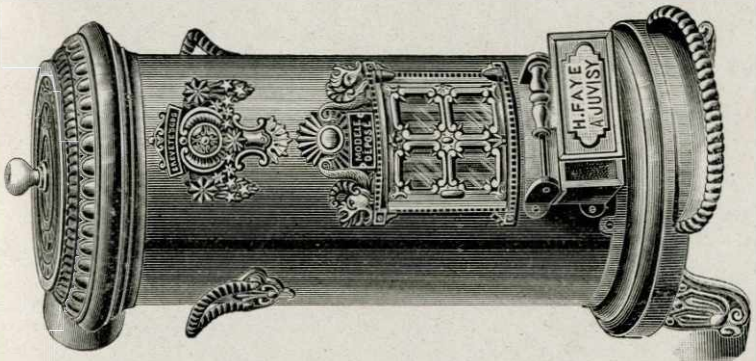
Au bois.... **30 à 40 kilos de bois par 24 heures.**  
Au charbon 15 à 20 kilos de charbon par 24 heures.

Ces modèles conviennent pour le chauffage des locaux de grandes dimensions : écoles, églises, salles de réunions, grands vestibules, maisons d'habitation, serres, etc.



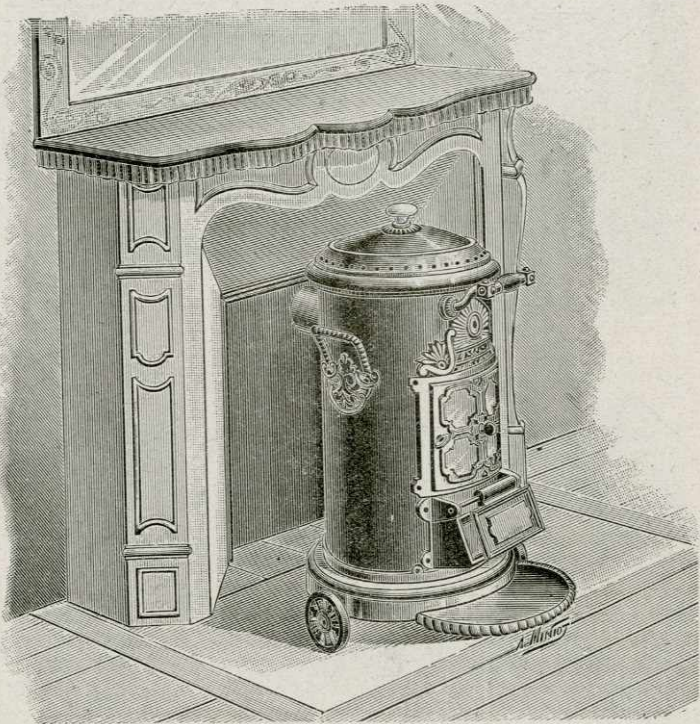


Modèle n° 5



Modèle n° 6

Voir Accessoires page 4 et Note page 5





ULTIMHEAT®  
VIRTUAL MUSEUM



# PRIX-COURANT

N° 3011



CHEMINÉE n° 1 sans feu visible . . . . .	<b>225</b> fr.
— n° 1 à feu visible . . . . .	<b>275</b> fr.
— n° 2 émail blanc, noir ou bambou . . . . .	<b>400</b> fr.
POÊLE n° 3 sans feu visible . . . . .	<b>260</b> fr.
— n° 3 à feu visible . . . . .	<b>300</b> fr.
— n° 4 émail blanc, noir ou bambou . . . . .	<b>425</b> fr.
— n° 5 sans feu visible . . . . .	<b>350</b> fr.
— n° 6 à feu visible . . . . .	<b>400</b> fr.
CUISINIÈRE à table de 1 m. × 0 m 60 . . . . .	<b>300</b> fr.
FOUR PORTATIF n° 1 . . . . .	<b>300</b> fr.
— n° 2 . . . . .	<b>400</b> fr.
— n° 3 . . . . .	<b>650</b> fr.

## ACCESSOIRES pour POÊLES FAYE N<sup>os</sup> 1 à 6

GRILLE SPÉCIALE permettant l'emploi du charbon pour appareils 1, 2, 3, 4 . . . . .	25 fr.
GRILLE SPÉCIALE permettant l'emploi du charbon pour appareils 5 et 6 . . . . .	40 fr.
PLAQUE de FERMETURE à coulisses . . . . .	25 fr.
TUYAU de RACCORD à double coude plissé avec PLAQUE-RECHAUD . . . . .	15 fr.
COUVERCLE PLAT SUPPLÉMENTAIRE	12 fr.

*Étant donné l'instabilité actuelle des cours, les prix ci-dessus ne sont donnés qu'à titre indicatif, sans engagement et sont susceptibles d'être modifiés suivant la date de réception des commandes*

**A. FEUILLET-FAYE, Constructeur à JUVISY (S.-&-O.)**



